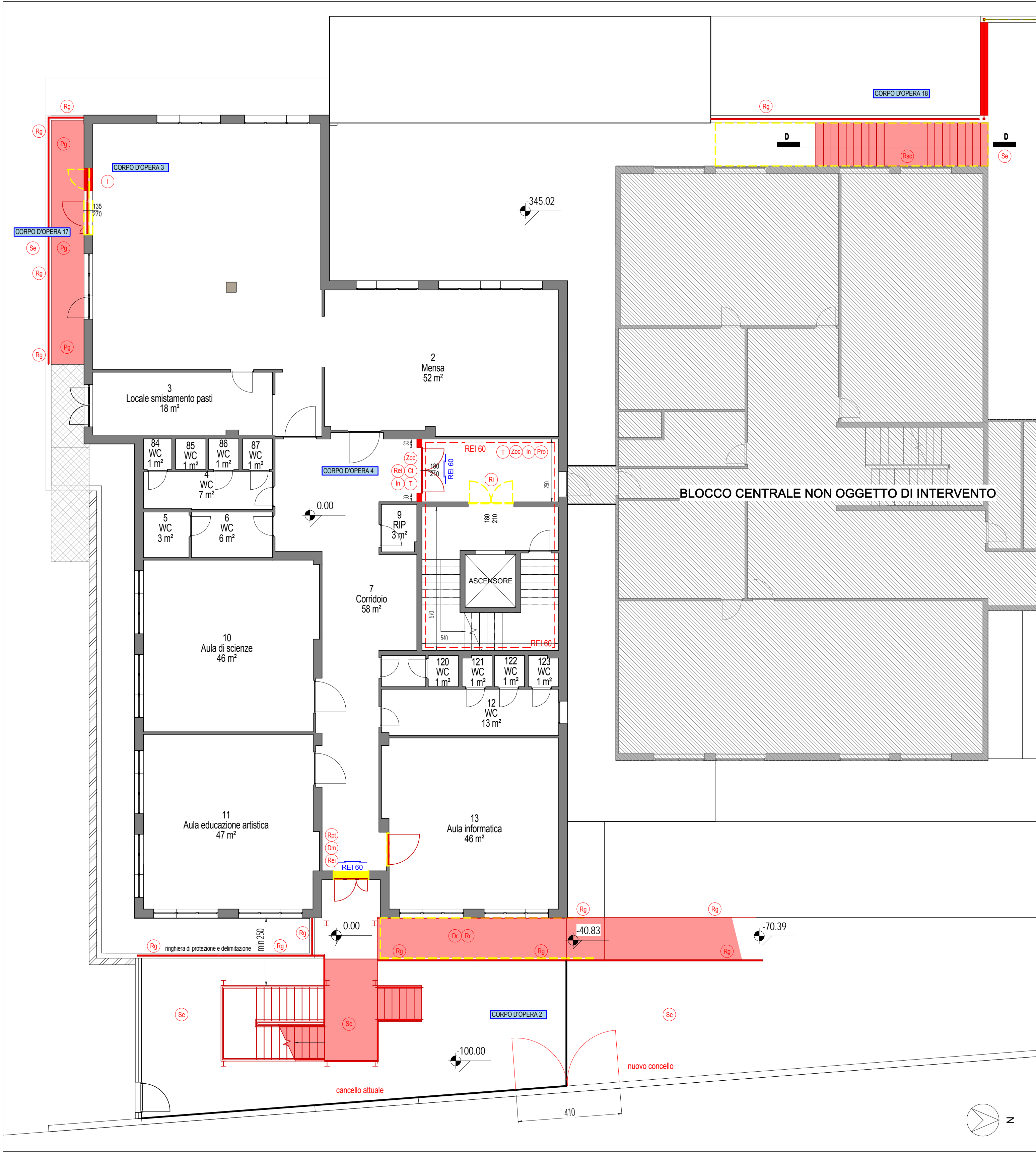
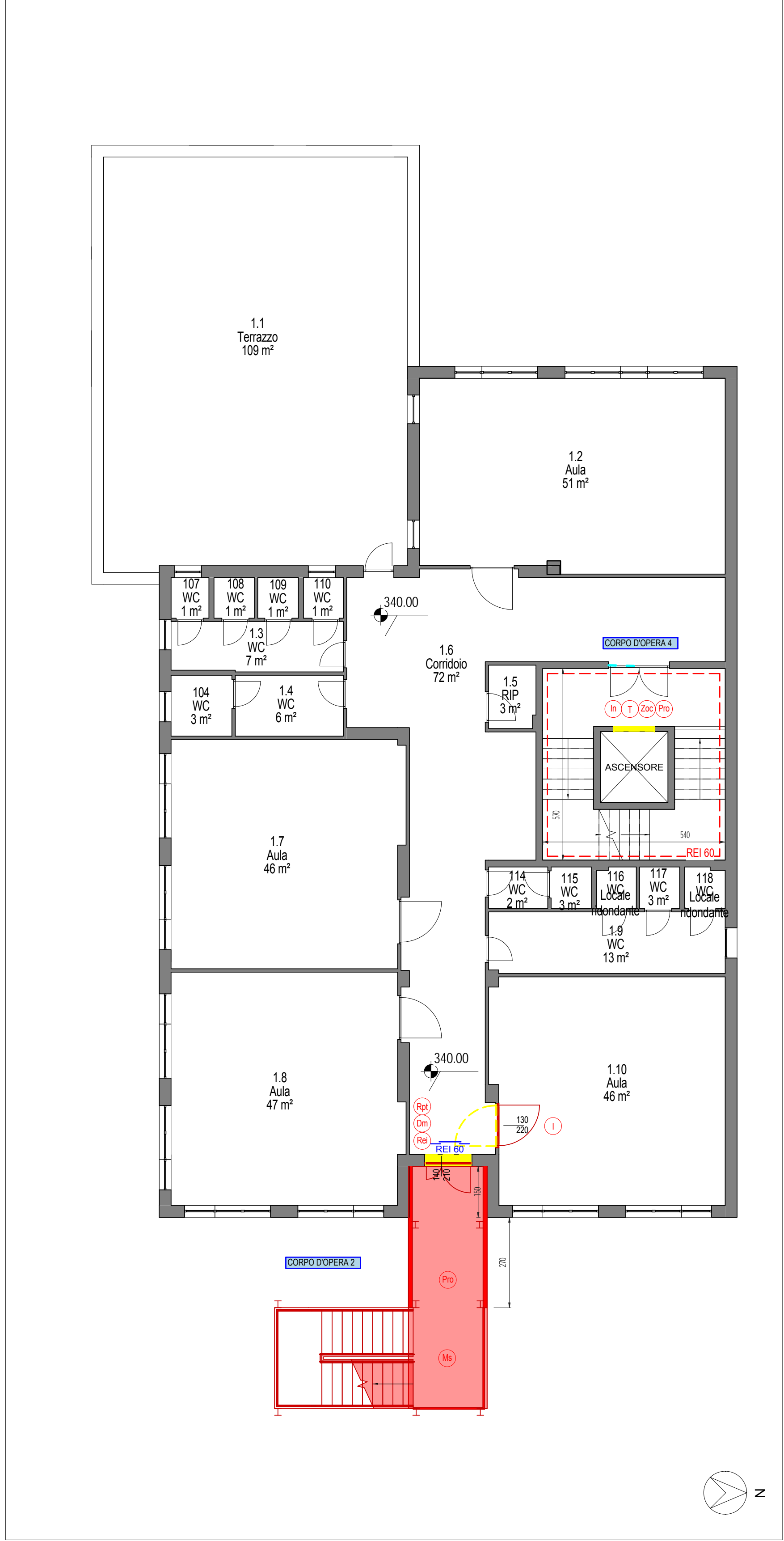


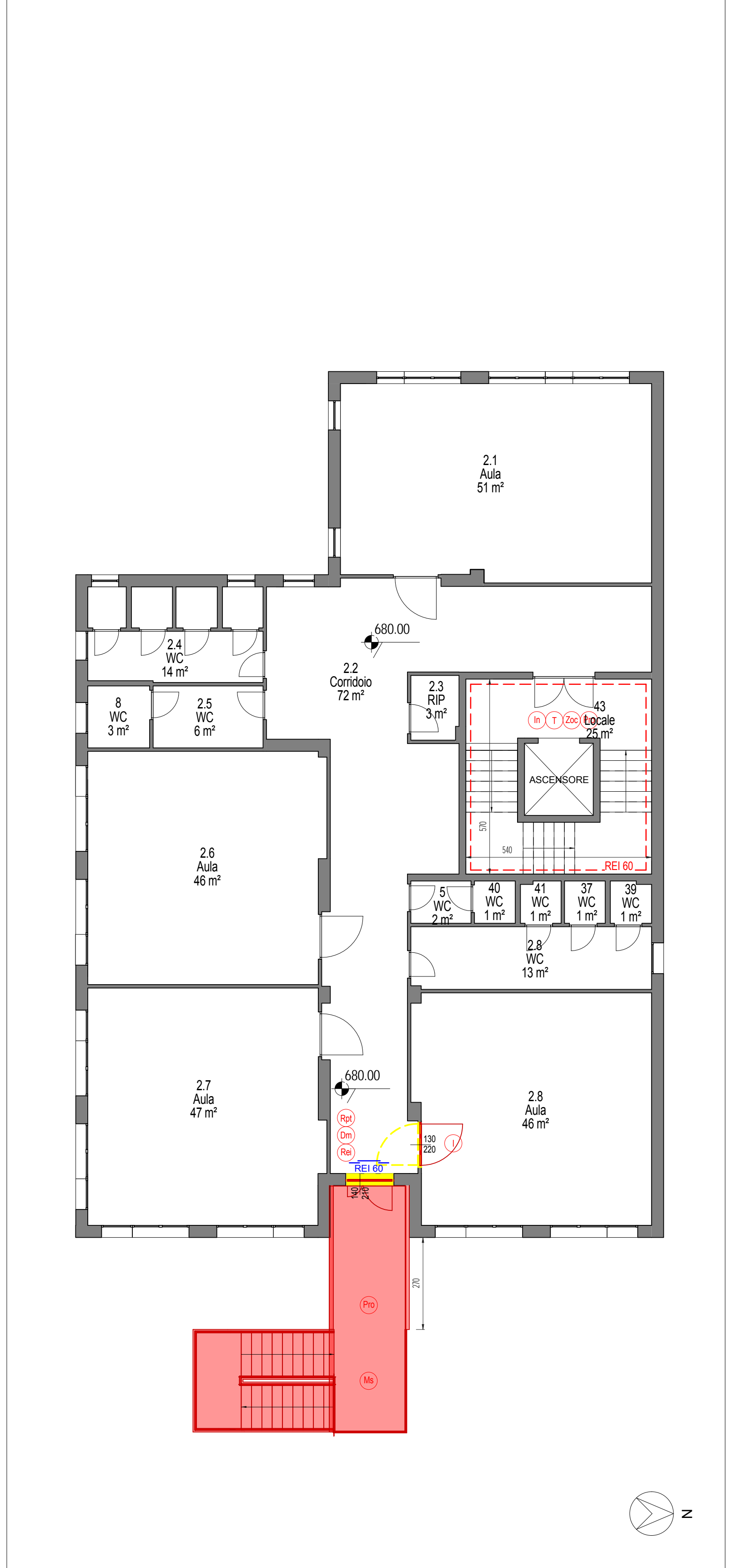
2 Piano Interrato - Blocco Mensa
1 : 100



1 Piano Terra - Blocco Mensa
1 : 100



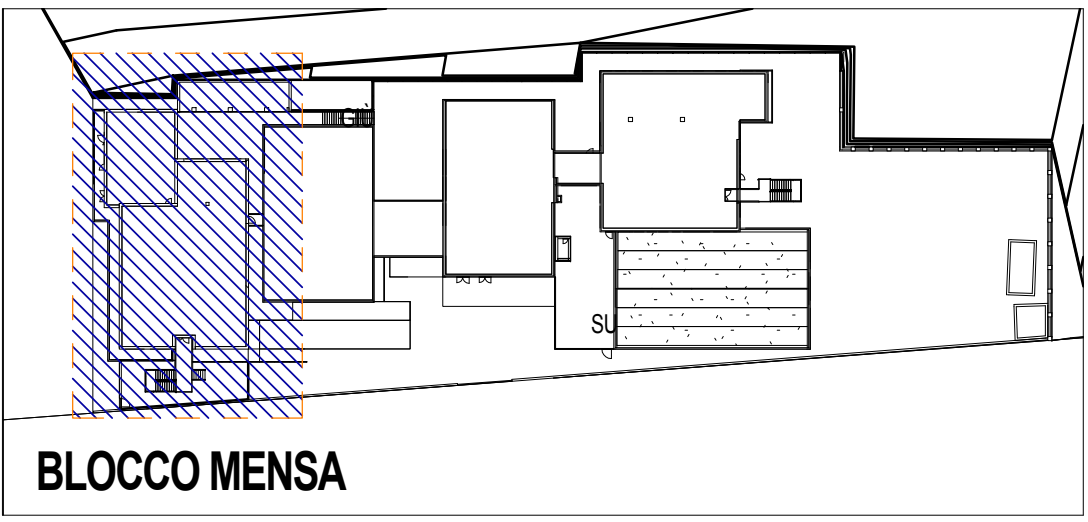
3 Piano Primo - Blocco Mensa
1 : 100



4 Piano Primo - Blocco Mensa
1 : 100

LEGENDA LAVORAZIONI			
ETICHETTA	DESCRIZIONE LAVORAZIONE	ETICHETTA	DESCRIZIONE LAVORAZIONE
(D)	Demolizione della rampa	(T)	Tinteggiatura
(Da)	Demolizione della scala	(V)	Apertura vano
(a)	Demolizioni muri e/o tramezzi	(Ma)	Realizzazione di mura REI 120 in gabbeton
(Da)	Demolizioni/Adattamento muratura	(Za)	Collocazione di zoccolo battiscopa
(Ba)	Ricostruzione/Costruzione scala c.a.	(Pa)	Pannelli di lastre in calcio silicato REI 120
(Ra)	Collocazione infisso REI 120	(Aa)	Realizzazione di vano aerazione
(R)	Ricostruzione rampa	(Sa)	Sostituzione intonaco
(Sa)	Scala di sicurezza in acciaio	(Se)	Rifacimento e sistemazione esterni
(Da)	Chiusura di un vano (porta o finestra).	(P)	Interventi di indagine, monitoraggio e controllo su fenomeni di accumulo delle acque piovane sulla terrazza.
(I)	Sostituzione attuale infisso	(Sa)	Rifacimento pavimentazione/soglia in marmo
(Ca)	Costruzione di tramezzi e/o muri	(Sa)	Rifacimento pavimentazione/soglia in linoleum
(Na)	Collocazione di nuovo infisso	(Pa)	Rifacimento pavimentazione in piastrelle
(R)	Intonaco interno od esterno	(R)	Rimozione infisso
(O)	Oscuramento dei vetri	(R)	Ringhiera in grigliato
(Pa)	Pavimentazione in grigliato		

DESCRIZIONE DELLE OPERE DA REALIZZARE	
CORPO D'OPERA N.	INTERVENTI BLOCCO MENSA
1	Realizzazione di locali al piano seminterrato (compreso modifica agli impianti esistenti) comprensiva realizzazione di nuove murature di tipo REI con relativi serramenti ed adeguamento alla ventilazione.
2	Realizzazione di una scala di sicurezza esterna in carpenteria metallica collegata ad ogni piano dell'edificio mediante passerella dotata di protezioni REI60 con realizzazione di uscite di sicurezza per l'esodo di ogni piano. Nuovo cancello, rifacimento rampa disabili, ringhiera di protezione in grigliato.
3	Adeguamento uscita di sicurezza verso l'esterno del locale mensa.
4	Opere di compartimentazione della scala interna.
17	Realizzazione di un tratto in grigliato portante in prossimità dell'uscita di sicurezza della mensa, e di una recinzione in pannellatura metallica zincata.
18	Scavo e realizzazione di scala in c.a. tra piano interrato del corpo mensa e piano terra del blocco centrale.



REGIONE PIEMONTE
COMUNE DI RIVAROLO CANAVESE

Ist. Comprensivo "G. Gozzano" - Sc. Sec. di I° grado
Adeguamento fabbricati esistenti alla normativa di sicurezza antincendio

PROGETTO ESECUTIVO

TAVOLA N.	
OE.01	Quadro di confronto Blocco Mensa Opere edili
SCALA	Come indicato

COLLABORATORI	IL PROGETTISTA
Ing. Giulio Vita n.852 albo Ordine Ingg. PO - Sezione A Ing. Nora Facchini n.1654 albo Ordine Ingg. MV - Sezione A	Ing. Francesco Vita n.418 albo Ordine Ingg. AG - Sezione A